

NFX

ASPIRAZIONE POLVERI E VAPORI

DISPOSITIVO ASPIRANTE INDISPENSABILE PER TUTELARE LA SALUTE
DEL PERSONALE ADDETTO ALLE LAVORAZIONI CON POLVERI E VAPORI

 **HUMAN** *arredi*



ASPIRATORE PROFESSIONALE PER LABORATORI

Campi d'applicazione:

- Dissoluzione
- Evaporazione
- Filtrazione
- Estrazione
- Pesata
- Microscopia
- Essiccamento
- Miscelazione
- Galenica
- Elettronica

Costruito secondo le normative AFNOR NF X15-211
Estremamente versatile grazie alle ruote ed al braccio
a tre snodi da ben 1,3 mt che consentono di posizionarlo
ovunque sia necessario in laboratorio.
La cupola d'aspirazione perfettamente trasparente dà
la possibilità di vedere ed effettuare le operazioni necessarie.

Human Arredi - Via Francesco Saverio Catalano, 96 Casalnuovo - NA 80013

Tel: 081 8422734 - Email: info@humanarredi.it

www.humanarredi.it



BRACCIO ASPIRANTE DIAMETRO 75 mm A TRE SNODI

Unico nel suo genere, garantisce una maggiore portata d'aria e di conseguenza un'aspirazione più efficace rispetto ai comuni bracci diametro 50 mm.

- Snodi a frizione di grande diametro muniti di cuscinetti a sfera.
- Molle di sostegno per bilanciare il peso.
- Rotazione a 360° e lunghezza utile di 1 mt per poter essere facilmente posizionato.
- Cappa rettangolare trasparente cm 46x38.

FILTRO HEPA

SICUREZZA E GARANZIA A SALVAGUARDIA DELL'OPERATORE

FILTRO HEPA secondo EN 1822

FILTRO CARBONE ATTIVO con ben 2,3 kg di carbone

PREFILTRO per polveri grossolane classificazione G3



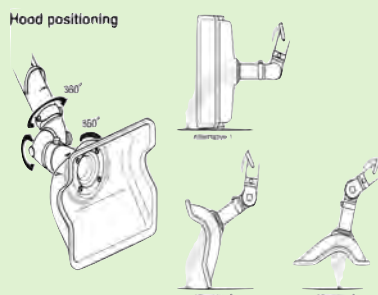
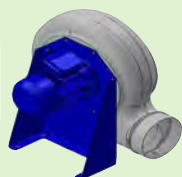
ELETTROASPIRATORE IN PVC

-Chiocciola e girante in PVC Antiacido.

-Portata 350 mc/h.

Massima economia di utilizzo grazie ad un assorbimento elettrico di solo 1,2A

-Rumorosità 62 dB



INNOVATIVA CAPPA RETTANGOLARE TRASPARENTE

Cappa trasparente di grandi dimensioni, ben 460x380mm.

Possibilità di aspirare in più posizioni.

Sagomatura ergonomica con accesso laterale per le braccia.

Maggiore superficie di lavoro.

- Corpo interamente in acciaio
- Verniciatura a Polveri Epossidiche
- Ruote diam. 65 mm di cui due con freno
- Portello frontale d'ispezione per una facile sostituzione dei filtri
- Interruttore ON/OFF luminoso
- Braccio aspirante diametro 75 mm a 3 snodi
- Massima estensione braccio mt 1,3
- Cappa aspirazione trasparente mm460x380

- Chiocciola elettroaspiratore in PVC
- Assorbimento elettrico kw 0,12
- Filtro Carbone Attivo da Kg 2,3
- Filtro HEPA H14 secondo EN 1822
- Prefiltro polveri grossolane classe G3
- Durata media dei filtri circa 600 ore
- Rumorosità max 62 dB
- Peso Kg. 25
- Alimentazione 220 V - 50Hz
- Dimensioni LxPxH mm 385x385x730
- Garanzia 24 mesi